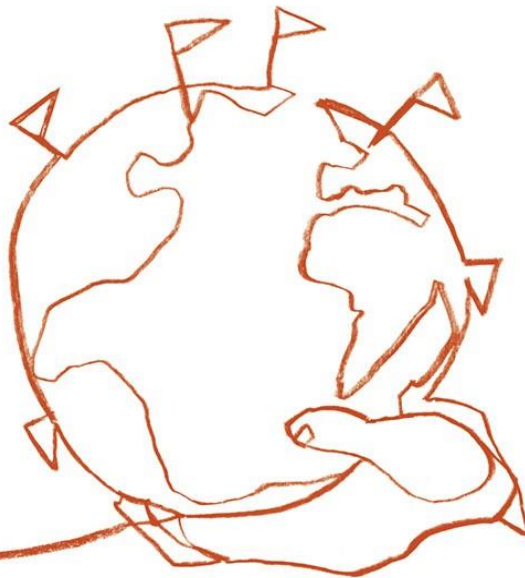


КОРПОРАТИВНАЯ СОЦИАЛЬНАЯ ОТВЕТСТВЕННОСТЬ: ВОЗМОЖНОСТИ ДЛЯ НКО

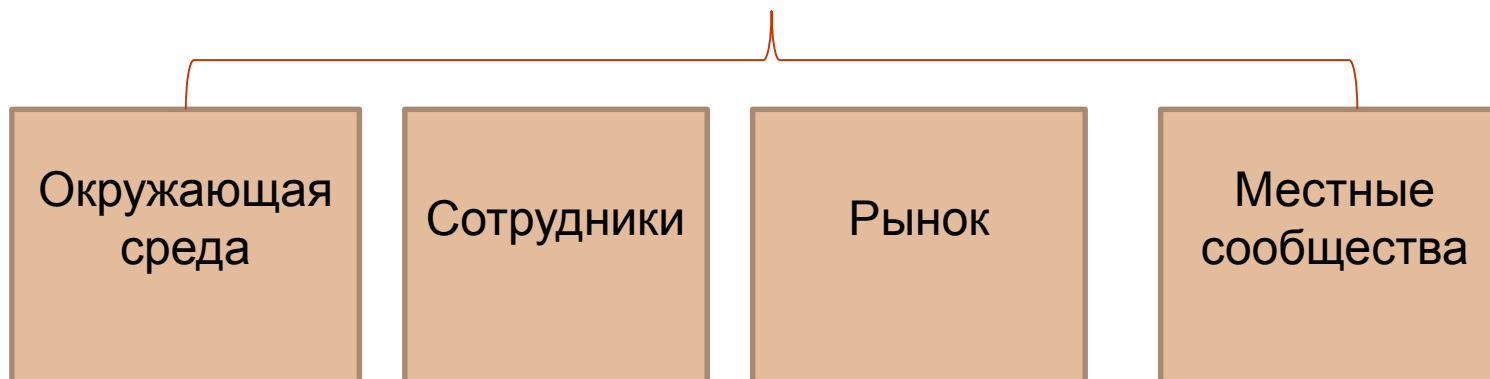
Мария Черток

28 февраля 2013, Москва



КСО: ЧТО ЭТО ТАКОЕ?

Корпоративная ответственность



Корпоративные социальные инвестиции – возможность для компаний и их сотрудников участвовать в жизни местного сообщества с целью достижения взаимной пользы

ФОРМАТЫ РЕАЛИЗАЦИИ КСО

- Корпоративные денежные пожертвования
- Помощь в натуральной форме
 - продукцией
 - вещами second hand
- Вовлечение сотрудников
 - денежные пожертвования
 - не денежные пожертвования
- Вовлечение клиентов и партнеров
- Ко-брендинг продуктов
- Услуги pro bono

ПРИЧИНЫ, ПО КОТОРЫМ КОМПАНИИ ЗАНИМАЮТСЯ БЛАГОТВОРИТЕЛЬНОСТЬЮ

- Маркетинг – продвижение на рынке
- Коммуникации – имиджевая реклама, узнаваемость бренда
- Повышение лояльности сотрудников
- Профессиональное развитие сотрудников
- Укрепление отношений с местными властями
- Оптимизация процессов
- Соответствие отраслевым стандартам

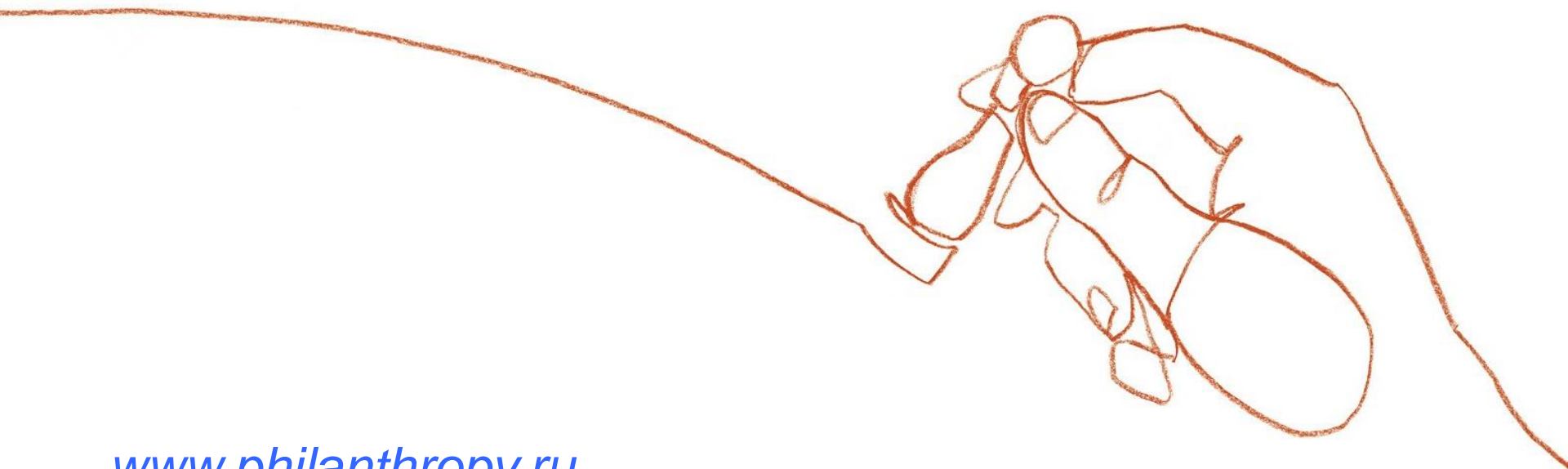
КАК ПРИНИМАЮТСЯ РЕШЕНИЯ

- Благотворительность делается из прибыли, поэтому обычно требуется решение собственника или акционеров
- Как правило, заключается договор пожертвования (возможное исключение – не денежные пожертвования)
- У некоторых компаний есть стратегия КСО, тогда решения принимаются в ее рамках
- Проектное финансирование или поддержка уставной деятельности
- Требования к отчетности об использовании средств
- У некоторых компаний может присутствовать запрет на поддержку религиозных организаций (например, иностранных)

ВАШИ СОЮЗНИКИ

- Инфраструктурные организации: ресурсные центры НКО
- Специализированные организации - агрегаторы ресурсов: фонды местных сообществ, Фуд Банк
- Объединения компаний и бизнесменов: Ротари, Лайон клубы, Торгово-промышленные палаты, отделения РСПП
- Светские НКО – потенциальные партнеры

Спасибо за внимание!



www.philanthropy.ru